



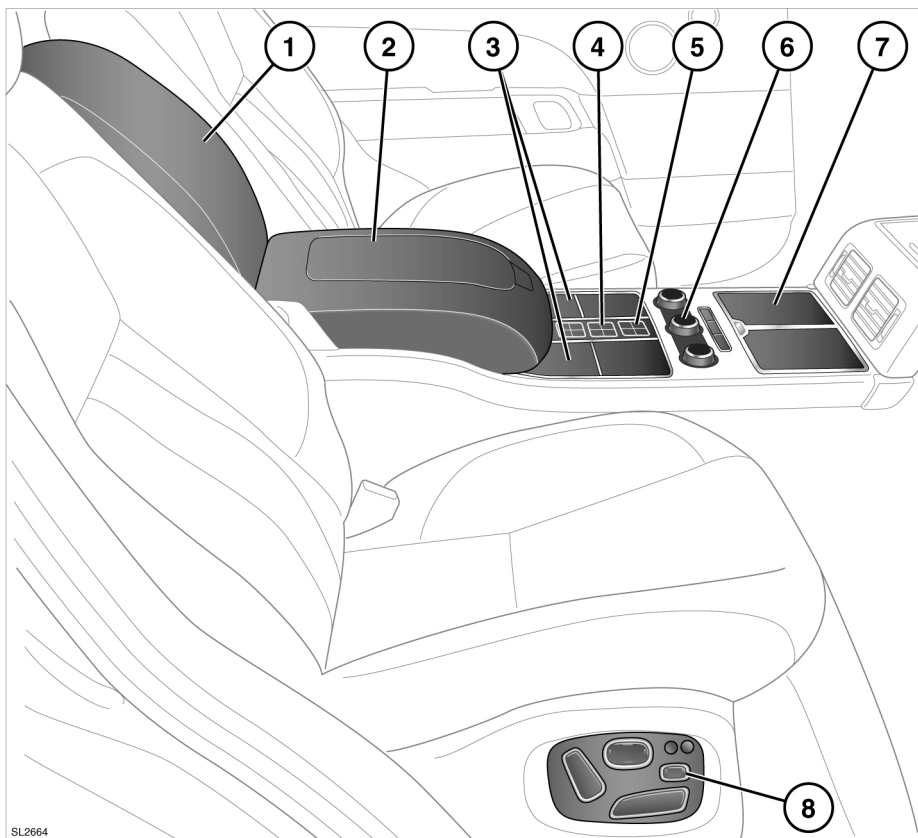
# RANGE ROVER

## INSTRUCTIEBOEKJE – SUPPLEMENT

Deze informatie heeft betrekking op de Range Rover  
Autobiography Black en moet worden gelezen in  
combinatie met het instructieboekje LRL 12 02 61 141.

Onderdeelnummer van de publicatie LSI 12 02 61 141

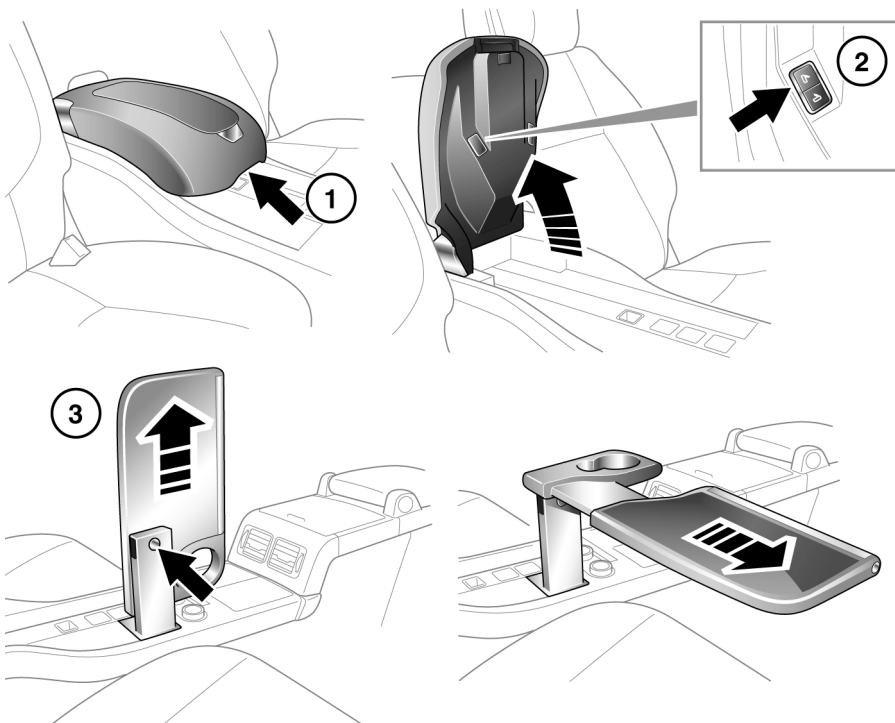
## FUNCTIES VAN CONSOLE ACHTER



SL2664

1. Audio/video-aansluitingen, aansteker en opbergruimte voor de hoofdtelefoon. Verwijder ook het paneel voor toegang tot het skiluk.
2. Opbergruimte voor de afstandsbediening van het multimediasysteem achterin en bekerhouders.
3. Tafel en tablethouder.
4. Schakelaars voor de massagefunctie van de stoelen links en rechts
5. Schakelaars voor zonnescrm en wegklappen voorstoel.
6. Bedieningspaneel van de climate control. Raadpleeg de sectie Klimaatregeling achterin het instructieboekje voor de gebruiksaanwijzing.
7. Koelvak en glashouders.
8. Bedieningselementen beensteun.

## TAFELS IN MIDDENCONSOLE



2665



**Zorg dat de in het voertuig opgeborgen voorwerpen goed vast zitten en niet kunnen bewegen. Als u met het voertuig bij een ongeluk betrokken raakt, plotseling moet remmen of van richting moet veranderen, kunnen losse voorwerpen ernstig letsel veroorzaken.**



**U mag niet drinken of de glashouders gebruiken terwijl het voertuig rijdt.**

Toegang krijgen tot de tafels:

1. Druk op de vergrendeling om de middenarmsteun te ontgrendelen en zet vervolgens de armsteun omhoog.

2. Druk kort op de schakelaar aan de bovenkant links of rechts om de activering van de tafel te starten.

Het afdekpaneel van de tafel zal openen en de tafel zal naar voren klappen. Het afdekpaneel zal vervolgens sluiten.

3. Druk op de knop op de tafelkolom terwijl u het tafelblad omhoog tilt en klap vervolgens het tafelblad zijdelings op zijn plaats.

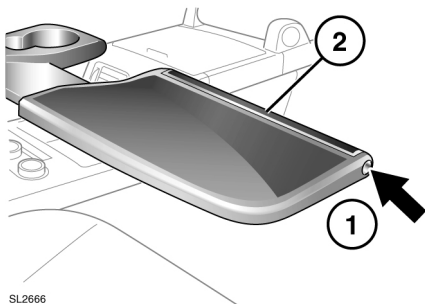
Het tafelblad kan indien nodig verder worden uitgetrokken.

**Opmerking:** De voorstoelen kunnen beperkt bewegen wanneer de tafels zijn uitgeklappt. Dit om te voorkomen dat de voorstoelen contact maken met de tafels.

De tafel opbergen:

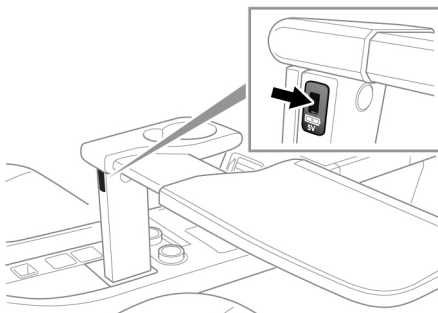
1. Indien uitgeschoven, drukt u de tafel in de volledig gesloten stand.
2. Draai de tafel in de verticale stand en laat de kolom zakken.
3. Houd de onderste schakelaar ingedrukt totdat de afdekking opent, de tafel helemaal teruggaat naar de volledig opgeborgen positie en de afdekking sluit.

## Tablethouder



1. Druk op de knop op het uiteinde van de tablethouder en draait de tablethouder op zijn plaats.
2. Plaats uw tablet in de sleuf. De 2 hoekhouders komen omhoog en houden de tablet op zijn plaats

## ACCESSOIRE-INGANG

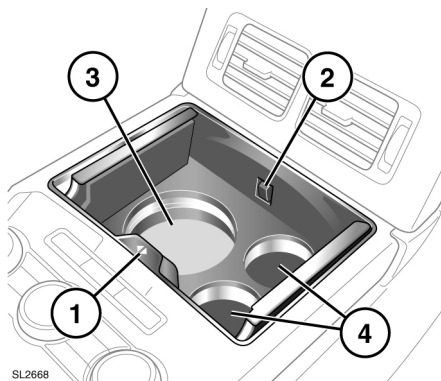


USB-oplaadaansluiting.

## WIJNKOELER



U mag niet drinken of de glashouders gebruiken terwijl het voertuig rijdt.



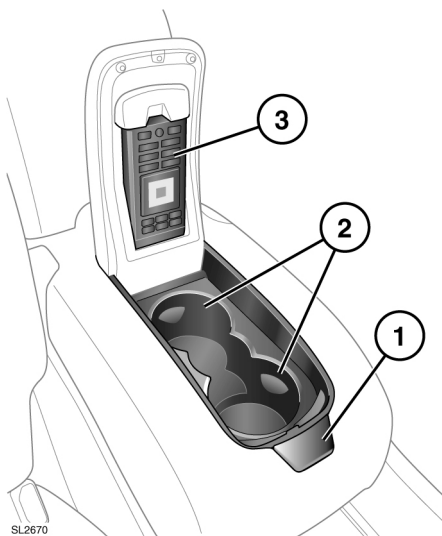
SL2668

1. Om toegang te krijgen tot de wijnkoeler, drukt u op de knop om de afdekking te openen. Door nogmaals op de knop te drukken, zal de afdekking sluiten.
2. Aan/uit-schakelaar van de wijnkoeler: Druk op de schakelaar om de wijnkoeler in te schakelen. De schakelaar gaat branden bij inschakeling.

**Opmerking:** De wijnkoeler schakelt na enige tijd automatisch uit als de motor wordt uitgeschakeld.

3. Flessenkoelvak.
4. Glasopbergvakken.

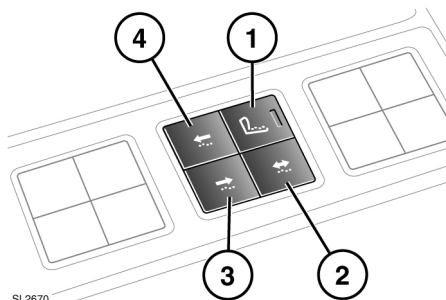
## OPBERGRUIMTE IN MIDDELSTE ARMSTEUN



SL2670

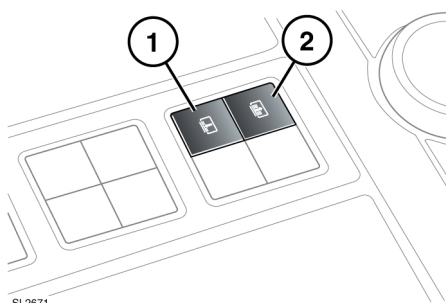
1. Druk op de knop om de afdekking te ontgrendelen.
2. Bekerhouders.
3. Opbergruimte voor afstandsbediening van entertainmentsysteem achterin. Raadpleeg de sectie Multimediasysteem achterin het instructieboekje voor de gebruiksaanwijzing.

## STOLEN MET MASSAGEFUNCTIE



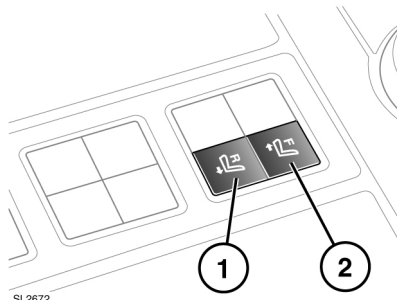
1. Massagefunctie aan/uit.
2. Massage in twee richtingen.
3. Omlaag gerichte massage.
4. Omhoog gerichte massage.

## ZONNESCHERM



1. Houd ingedrukt om het zonnescrm openen.
2. Houd ingedrukt om het zonnescrm sluiten.

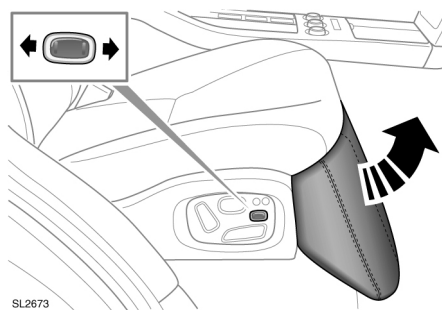
## VOORSTOEL WEGKLAPPEN



1. Houd ingedrukt om de voorpassagiersstoel naar voren te bewegen.
2. Houd ingedrukt om de voorpassagiersstoel naar achteren te bewegen.

De positie van de voorpassagiersstoel kan worden aangepast om meer ruimte te creëren voor de passagiers achterin. Gebruik de betreffende schakelaar voor voor- of achteruit verstellen van de stoel.

## BEENSTEUN

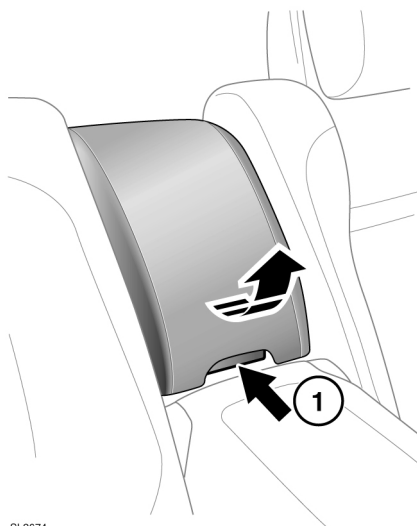


- Houd de schakelaar ingedrukt om de beensteun omhoog te bewegen.
- Houd de schakelaar ingedrukt om de beensteun omlaag te bewegen.

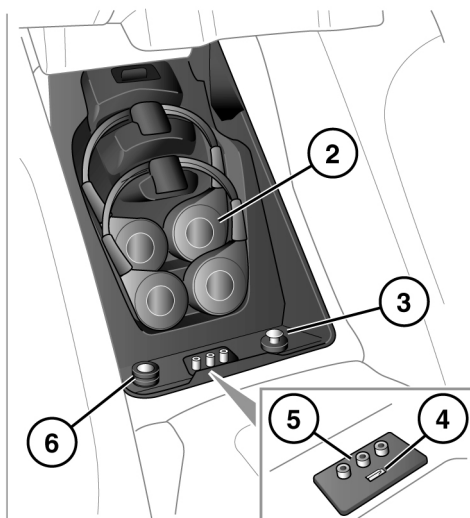
Zie Achterstoelen in het instructieboekje voor volledige verstelling van de achterstoelen.

Nadat u de stoel in de voor u ideale stand hebt gezet, kunnen deze instellingen worden opgeslagen voor toekomstig gebruik. Zie Zitpositiegeheugen in het instructieboekje.

## OPBERGRUIMTE IN ACHTERSTOEL



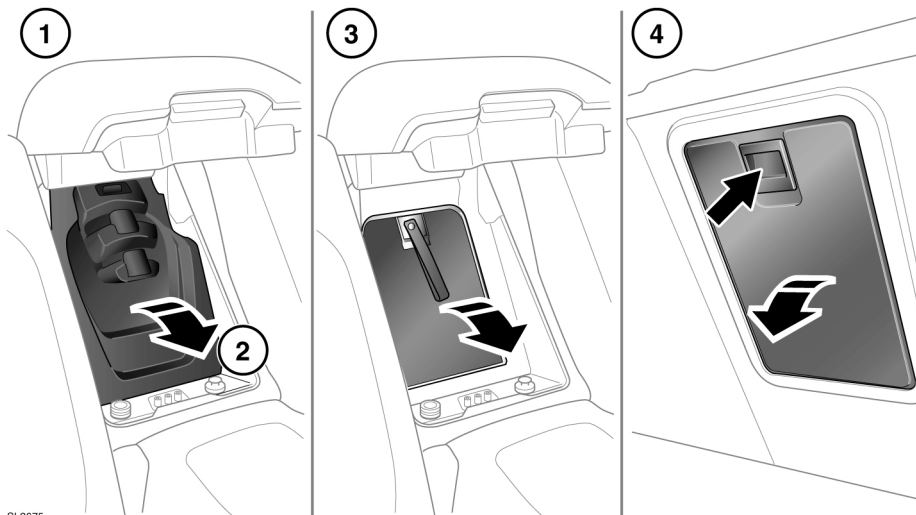
SL2674



1. Om de opbergruimte te openen, drukt u op de toets en tilt u het deksel in de horizontale stand.
2. Opbergruimte voor de hoofdtelefoon.
3. Aansteker.
4. USB-/iPod-poorten achterin.
5. Audio/video -ingangen.
6. AUX-aansluitpunt van 3,5 mm.

Om het deksel in de gesloten stand te laten zakken, drukt u op de toets.

## SKILUIK



SL2675

1. Raadpleeg pagina 7, Opbergruimte in de achterstoel om toegang te krijgen tot de opbergruimte.
2. Verwijder het paneel van de opbergruimte voor de hoofdtelefoon.
3. Trek aan het lipje om het skiluikpaneel te ontgrendelen.
4. Toegang tot de bagageruimte: druk om het skiluikpaneel te ontgrendelen.